

富田林寺内町見学会のご案内

「JIA 近畿支部住宅部会 11 月例会」

公益社団法人 日本建築家協会 近畿支部住宅部会 代表世話人 井上久美 担当世話人 横関正人 平居晋

富田林寺内町は、大阪府で唯一重要伝統的建造物群保存地区に指定された、全国的にも美しい江戸時代から昭和初期の町並みが残っています。

中心部を南北に縦断する城之門筋が、日本の道 100 選に選定されています。

興正寺別院を中心に掘や土塁で防御された江戸時代以降の町家は、ほとんどが現在も住まいとして利用され、さらにここ数年で空家を利用した店舗も増えてきました。

今回、富田林寺内町の歴史・まちなみを散策し、江戸時代から残るまちなみの案内をお楽しみ下さい。

また、普段はあまり紹介されていない町家の改修事例もご覧いただく予定です。是非ともご参加ください。

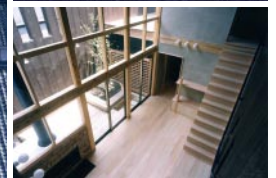
日 程 2014 年 11 月 29 日（土）
時 間 13：30 - 17：00 （13：00 から受付）
集合場所 近鉄富田林駅南口

天王寺より近鉄長野線・富田林駅下車
お車でお越しの際は、市役所第 2 駐車場、
もしくは近くのコインパーキングをご利用下さい。

参 加 費 住宅部会員 無料（事務所スタッフも会員扱いとします）
会員以外の方 760 円（旧杉山邸・旧田中家の入場料となります）
※先着順締切とさせていただきます。（定員 25 名）

懇 親 会 17：30～
路地のある寺内町の家 / 鴛鴦庵にて
約 20 名程度
会費 2000 円程度（実費精算）

予 定 旧田中家（登録文化財）
寺内町まちなみ見学
紅梅蔵
じないまち木くま館
城之門筋に建つ寺内町の家
田守家
興正寺別院（外観）
陶芸工房飛鳥
旧杉山家（国重要文化財）
路地のある寺内町の家
など



申し込み方法

見学会参加を希望される方は下記事項をご記入の上、FAXまたはE-mailにてお申し込み下さい

事務所名： _____ 氏名： _____

携帯電話： _____ Email： _____

お申し込み先 一級建築士事務所有限会社 NEO GEO 横関 正人

TEL:06-4867-3420 FAX:06-6231-3425 E-mail : info@neogeo-inc.com